

Organizacje pozarządowe w RPO WSL 2014-2020

Katowice , 30 kwietnia 2014 r.



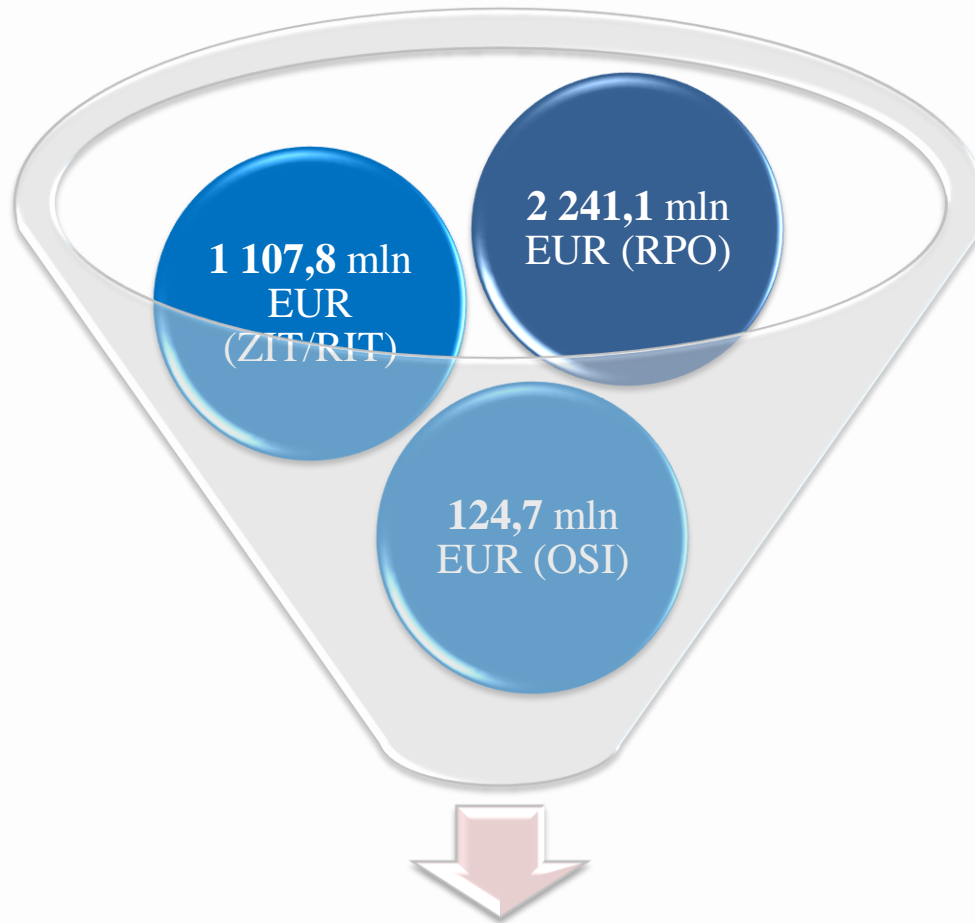
**PROGRAM
REGIONALNY**
NARODOWA STRATEGIA SPÓJNOŚCI



UNIA EUROPEJSKA
EUROPEJSKI FUNDUSZ
ROZWOJU REGIONALNEGO



Alokacja RPO WSL 2014-2020



ok. 3 473,6 mln EUR



PROGRAM
REGIONALNY
NARODOWA STRATEGIA SPÓJNOSCI



UNIA EUROPEJSKA
EUROPEJSKI FUNDUSZ
ROZWOJU REGIONALNEGO



RPO WSL 2014-2020

Oś priorytetowa	Fundusz	V projekt RPO WSL	
		Alokacja [euro]	Udział [%]
I Nowoczesna gospodarka	EFRR	241 046 400	6,9
II Cyfrowe Śląskie	EFRR	140 490 000	4,0
III Konkurencyjność MŚP	EFRR	262 806 216	7,6
IV Efektywność energetyczna, odnawialne źródła energii i gospodarka niskoemisyjna	EFRR	744 608 205	21,4
V Ochrona środowiska i efektywne wykorzystanie zasobów	EFRR	25 000 000	0,7
		212 512 697	6,1
VI Transport	EFRR	503 926 000	14,5
VII Regionalny Rynek Pracy	EFS	226 835 543	6,5
VIII Regionalne kadry gospodarki opartej na wiedzy	EFS	207 983 428	6,0
IX Włączenie społeczne	EFS	258 993 378	7,5
X Rewitalizacja oraz Infrastruktura społeczna i zdrowotna	EFRR	293 107 787	8,4
XI Wzmocnienie potencjału edukacyjnego	EFS	164 937 846	4,7
XII Infrastruktura edukacyjna	EFRR	81 350 493	2,3
XIII Pomoc Techniczna	EFS	110 000 000	3,2
RAZEM:		3 473 597 993	100%



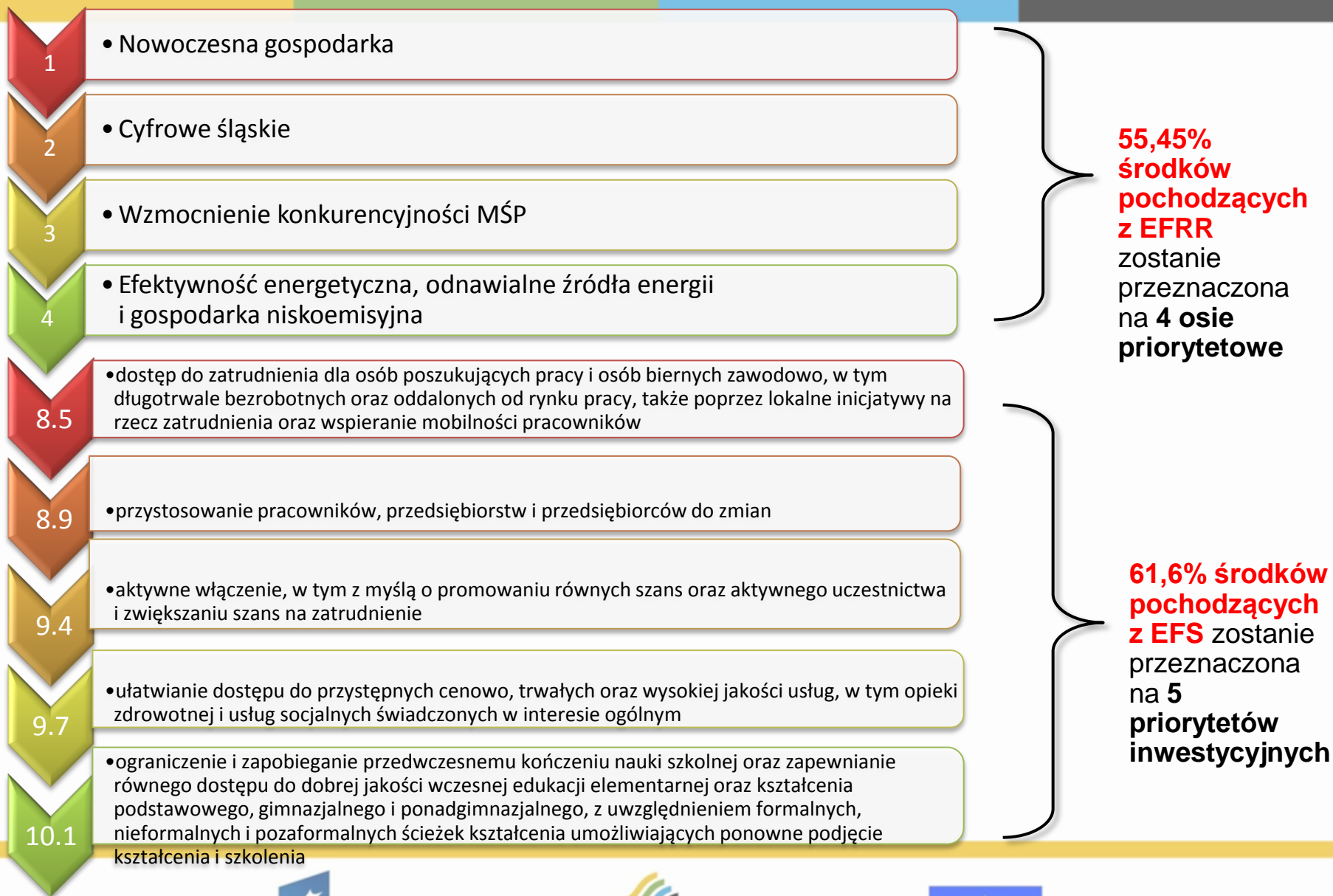
**PROGRAM
REGIONALNY**
NARODOWA STRATEGIA SPÓJNOSCI



UNIA EUROPEJSKA
EUROPEJSKI FUNDUSZ
ROZWOJU REGIONALNEGO



Koncentracja tematyczna w RPO WSL 2014-2020



PROGRAM
REGIONALNY
NARODOWA STRATEGIA SPÓJNOŚCI



UNIA EUROPEJSKA
EUROPEJSKI FUNDUSZ
ROZWOJU REGIONALNEGO



Przewidywane tryby wyboru projektów w RPO WSL 2014-2020



NGO's w ramach RPO WSL 2014-2020

W zakresie Europejskiego Funduszu Rozwoju Regionalnego wsparcie dla organizacji pozarządowych jest możliwe w ramach niżej wymienionych Osi priorytetowych:

I Nowoczesna gospodarka

II Cyfrowe Śląskie

III Konkurencyjności MŚP

IV Efektywność energetyczna, OZE i gospodarka niskoemisyjna

V Ochrona środowiska i efektywne wykorzystanie zasobów



PROGRAM
REGIONALNY
NARODOWA STRATEGIA SPÓJNOŚCI



UNIA EUROPEJSKA
EUROPEJSKI FUNDUSZ
ROZWOJU REGIONALNEGO



Oś priorytetowa I Nowoczesna gospodarka

Rozwój infrastruktury badawczej w jednostkach naukowych (Fundacje)

Badania naukowe realizowane w konsorcjach z przedsiębiorcami

Świadczenie usług innowacyjnych oferowanych przez istniejące centra transferu technologii, inkubatory technologiczne, parki technologiczne. (posiadające status NGO's)



Oś priorytetowa II Cyfrowe Śląskie

e-usługi publiczne oraz digitalizacja treści realizowane przez NGO's



Oś priorytetowa III Konkurencyjność MŚP

Rozwój klastrów o znaczeniu regionalnym wzmacniający współpracę pomiędzy jego członkami, jak również umacniający ich pozycję na arenie międzynarodowej



Oś priorytetowa IV Efektywność energetyczna, odnawialne źródła energii i gospodarka niskoemisyjna

Budowa i przebudowa infrastruktury służącej do produkcji i dystrybucji energii pochodzącej ze źródeł odnawialnych

Termomodernizacja w budynkach użyteczności publicznej i budynkach mieszkalnych wraz z budową i przebudową infrastruktury służącej do produkcji i dystrybucji energii pochodzącej ze źródeł odnawialnych w modernizowanych energetycznie budynkach i/lub likwidacja „niskiej emisji” poprzez wymianę/modernizację indywidualnych źródeł ciepła

Produkcja energii poprzez wykorzystanie źródeł kogeneracyjnych, za wyjątkiem instalacji wykorzystujących jako paliwo węgiel kamienny lub brunatny



NGO's w ramach RPO WSL 2014-2020

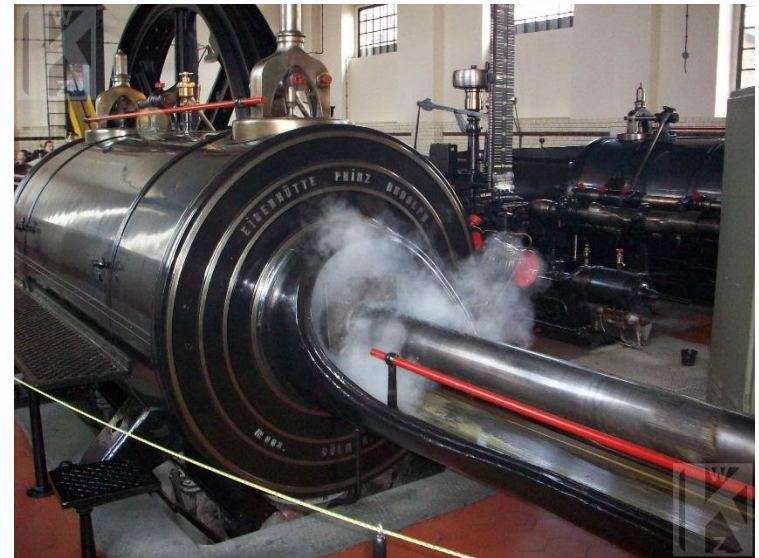
Oś priorytetowa V Ochrona środowiska i efektywne wykorzystanie zasobów

Wyposażenie jednostek ochotniczej straży pożarnej w sprzęt niezbędny do przeciwdziałania i usuwania skutków klęsk żywiołowych

Prace konserwatorskie, restauratorskie, roboty budowlane przy zabytkach i w ich otoczeniu wraz z promocją obiektu

Zabezpieczenie obiektów dziedzictwa kulturowego na wypadek zagrożeń

Budowa, modernizacja i doposażenie ośrodków prowadzących działalność w zakresie edukacji ekologicznej lub ochrony bioróżnorodności



PROGRAM
REGIONALNY
NARODOWA STRATEGIA SPÓJNOŚCI



UNIA EUROPEJSKA
EUROPEJSKI FUNDUSZ
ROZWOJU REGIONALNEGO



NGO's w ramach RPO WŚL 2014-2020

RPO WŚL 2014-2020 to nie tylko etap programowania, to przede wszystkim wdrażanie

Dlatego przy wdrażaniu EFS planuje się wykorzystanie szerokiego instrumentarium wzmacniającego efektywność projektowanego wsparcia :
warunki brzegowe dla realizacji projektów systemowych i w ZIT/RIT –
partnerstwo, współpraca, współdziałanie
zlecenie zadań, klauzule społeczne

Przedstawiciele sektora pozarządowego będą także uczestnikami Komitetu Monitorującego RPO WŚL 2014-2020



PROGRAM
REGIONALNY
NARODOWA STRATEGIA SPÓJNOŚCI



UNIA EUROPEJSKA
EUROPEJSKI FUNDUSZ
ROZWOJU REGIONALNEGO



Dokumenty dla projektowania wsparcia w perspektywie 2014-2020 dla obszaru Europejskiego Funduszu Społecznego

Poziom krajowy

Krajowy Program Przeciwdziałania Ubóstwu i Wykluczeniu Społecznemu 2020. Nowy wymiar aktywnej integracji - *jeden z kluczowych dokumentów – element warunkowości ex-ante*

Krajowy Program Rozwoju Ekonomii Społecznej

Policy Paper dla ochrony zdrowia na lata 2014-2020. Krajowe Ramy Strategiczne

Poziom regionalny

Strategia Rozwoju Województwa Śląskiego „Śląskie 2020+”

Wieloletni Regionalny Plan Działań na rzecz promocji i upowszechnienia ekonomii społecznej oraz rozwoju instytucji sektora ekonomii społecznej i jej otoczenia w województwie śląskim na lata 2012-2020



PROGRAM REGIONALNY
NARODOWA STRATEGIA SPÓJNOSCI



UNIA EUROPEJSKA
EUROPEJSKI FUNDUSZ
ROZWOJU REGIONALNEGO



Wsparcie NGO's w ramach RPO WSL 2014-2020

Jako potencjalni beneficjenci – NGO będą mogły realizować projekty w zakresie wszystkich Priorytetów finansowanych ze środków EFS, z wyłączeniem tych obszarów, których specyfika wymaga realizacji przez podmioty specjalizujące się we wdrażaniu określonych narzędzi i które są możliwe do identyfikacji na poziomie zapisów RPO np.: w zakresie instrumentów finansowych.

Na poziomie regionalnym elementy wspierające budowę potencjału organizacji pozarządowych, w tym usług animacji lokalnej na rzecz rozwoju organizacji obywatelskich oraz partycypacji społecznej będzie możliwe do realizacji przede wszystkim w obszarze ekonomii społecznej



PROGRAM
REGIONALNY
NARODOWA STRATEGIA SPÓJNOŚCI



UNIA EUROPEJSKA
EUROPEJSKI FUNDUSZ
ROZWOJU REGIONALNEGO



Oś priorytetowa VII Regionalny Rynek Pracy

**Problematyka rynku pracy - współpraca
NGO's jako instytucji dialogu
społecznego z publicznymi służbami
zatrudnienia i Ochotniczymi Hufcami
Pracy w zakresie realizacji zadań
określonych ustawą**



**PROGRAM
REGIONALNY**
NARODOWA STRATEGIA SPÓJNOŚCI

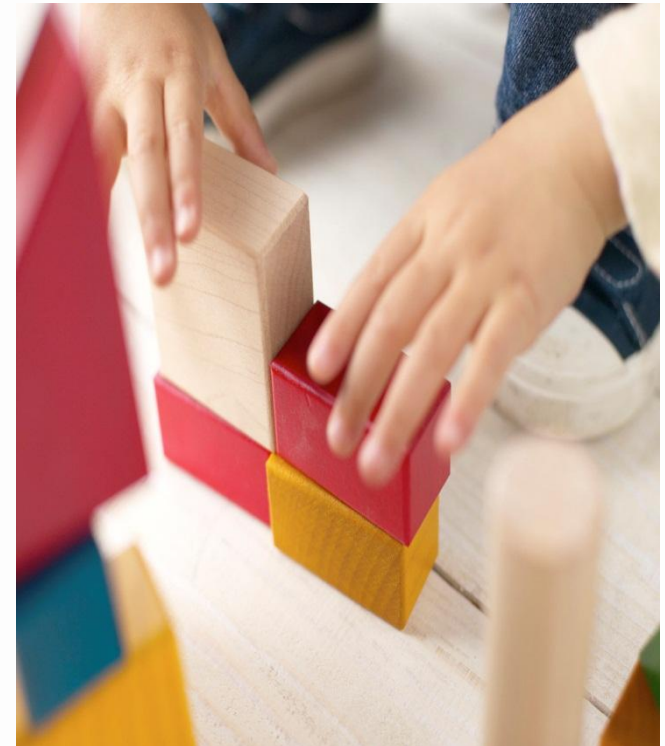


UNIA EUROPEJSKA
EUROPEJSKI FUNDUSZ
ROZWOJU REGIONALNEGO



Oś priorytetowa VIII *Regionalne kadry gospodarki opartej na wiedzy*

Wsparcie i współpraca przy realizacji projektów obejmujących działania z zakresu profilaktyki zdrowotnej w regionie (wyłącznie jednostki chorobowe, zidentyfikowane na poziomie krajowym będące najczęstszą przyczyną przerywania aktywności zawodowej (w szczególności profilaktyka nowotworowa))



Oś priorytetowa IX *Włączenie społeczne*

- Współpraca w zakresie realizowanych programów na rzecz integracji osób, rodzin, grup wykluczonych i zagrożonych wykluczeniem społecznym z zastosowaniem instrumentów aktywnej integracji (m.in.: edukacyjnych, społecznych, zawodowych, zdrowotnych, kulturalnych) ukierunkowane na aktywizację społeczno-zawodową
- Inicjatywy, programy na rzecz wzmacniania potencjału lokalnych społeczności, w tym oparte o samopomoc i wolontariat;
- Wsparcie lokalnych działań partnerskich i kooperacji służb publicznych oraz podmiotów różnych sektorów działających na rzecz włączenia społecznego



Oś priorytetowa IX *Włączenie społeczne*

Świadczenie usług wsparcia rodziny i pieczy zastępczej:

- o charakterze profilaktycznym i prewencyjnym skierowanych do dzieci i młodzieży z uwzględnieniem usług środowiskowych, animacyjnych, organizujących czas wolny
- wsparcie i rozwój systemu opieki nad rodziną
- Wsparcie procesu deinstytucjonalizacji usług, w tym usług opiekuńczych realizowanych w środowisku,
- Ułatwianie dostępu do usług towarzyszących procesowi usamodzielniania się osobom wykluczonym



Oś priorytetowa IX Włączenie społeczne

Świadczenie usług animacyjnych i inkubacyjnych na poziomie lokalnym w zakresie m.in.:

- wsparcia dla budowy i funkcjonowania partnerstw publiczno-społecznych na rzecz rozwoju ekonomii społecznej i tworzenia lokalnych kooperatyw,
- usług animacji lokalnej na rzecz rozwoju organizacji obywatelskich oraz partycypacji społecznej

Świadczenie profilowanych usług doradczych, wspierających na rzecz podmiotów ekonomii społecznej;

Wsparcie dla osób wykluczonych lub zagrożonych wykluczeniem społecznym za pośrednictwem podmiotów ekonomii społecznej, w tym zakładanie przedsiębiorstw społecznych

- wyłącznie przez podmioty (w tym OWES) posiadające akredytację i spełniających określone standardy



Oś priorytetowa XI *Wzmocnienie potencjału edukacyjnego*

- Realizacja projektów związanych z poprawą jakości kształcenia (np. stowarzyszenia prowadzące małe szkoły),
- Wsparcie przy realizacji projektów dotyczących uatrakcyjnienia formy zajęć lekcyjnych – wsparcie dla uczniów zdolnych, ze specjalnymi potrzebami edukacyjnymi



Instrumenty rozwoju terytorialnego w RPO WŚL 2014- 2020



**PROGRAM
REGIONALNY**
NARODOWA STRATEGIA SPÓJNOŚCI



UNIA EUROPEJSKA
EUROPEJSKI FUNDUSZ
ROZWOJU REGIONALNEGO



Zintegrowane Inwestycje Terytorialne (ZIT)/ Regionalne Inwestycje Terytorialne (RIT)

- Narzędzie wspierające rozwój terytorialny, które ma z założenia przyczynić się do zwiększenia efektywności realizacji polityki spójności.

• Celem realizacji ZIT w Polsce jest:

- sprzyjanie rozwojowi współpracy i integracji na obszarach funkcjonalnych największych polskich miast, zwłaszcza tam , gdzie skala problemów związanych z brakiem współpracy i komplementarności działań różnych jednostek administracyjnych jest największa;
- promowanie partnerskiego modelu współpracy różnych jednostek administracyjnych;
- realizacja zintegrowanych projektów odpowiadających w sposób kompleksowy na potrzeby i problemy miast i ich obszarów funkcjonalnych;
- zwiększanie wpływu miast i powiązanych z nimi obszarów funkcjonalnych na kształt i sposób realizacji działań wspieranych na ich obszarze w ramach polityki spójności

[Euro]	Suma ogółem ZIT/RIT	ZIT	RIT
Suma EFRR	971 866 000	693 119 911	278 746 089
Suma EFS	135 942 551	99 977 886	35 964 665
Suma Ogółem	1 107 808 551	793 097 797	314 710 754



Zintegrowane Inwestycje Terytorialne (ZIT)/ Regionalne Inwestycje Terytorialne (RIT)

- Podstawowym warunkiem realizacji ZIT jest posiadanie dokumentu strategicznego – Strategii ZIT - określającego cele, kierunki rozwoju, zasady współpracy oraz najważniejsze działania i przedsięwzięcia do realizacji wynikające z analizy barier i potencjałów rozwojowych.
- Celem realizacji projektów w formule ZIT jest realizacja pakietów różnych tematycznie, ale **wzajemnie powiązanych i komplementarnych projektów.**
- Zintegrowany charakter i komplementarność jest głównym kryterium decydującym o realizacji projektów w formule ZIT.
- Strategia ZIT – strategia określająca zintegrowane działania służące rozwiązywaniu problemów gospodarczych, środowiskowych, klimatycznych, demograficznych i społecznych, które mają wpływ na obszary miejskie. Powinna zawierać część diagnostyczną opartą na analizach terytorialnych i demograficznych, które wskazują potencjał rozwojowy danego obszaru, w szczególności do wyzwań zidentyfikowanych w Strategii Europa 2020.



Zgodnie z *Zasadami realizacji ZIT w Polsce* możliwa jest realizacja projektów w trybie konkursowym jak i pozakonkursowym.

Każdy priorytet ZIT/RIT opisywany jest w Strategii ZIT/RIT typami przedsięwzięć i / lub projektami wraz ze wskazaniem, czy w ramach danego priorytetu przewiduje się wybór projektów w trybie konkursowym bądź pozakonkursowym.

W związku z podjęciem decyzji o minimalnym zakresie delegacji zadań na Związek ZIT w województwie śląskim, dokonuje on jedynie preselekcji projektów.

W Strategii ZIT/RIT ważne jest przygotowanie zasad wyboru projektów, które będą przedmiotem uzgodnień pomiędzy Związkiem ZIT/RIT i IZ RPO i będą stanowić podstawę do opracowania szczegółowych kryteriów wyboru projektów.



Wymogi dla trybu pozakonkursowego w ramach ZIT/RIT:

- Lista projektów strategicznych planowanych do realizacji w ramach ZIT/RIT realizowanych od 2014 do 2022

Wymogi dla trybu konkursowego w ramach ZIT/RIT:

- Typy przedsięwzięć, które są przewidziane do realizacji w formule ZIT/RIT
- Alokacja, jaka wynika z tabeli finansowej
- Wskazanie jak w/w typy projektów przyczynią się do osiągnięcia celów i wskaźników RPO
- Harmonogram działań
- (Na dalszym etapie plany działań na lata 2014-2016, 2017-2020, 2020-2022)

W trybie konkursowym Związek ZIT dokonuje jedynie naboru projektów, weryfikację formalno-merytoryczną przeprowadza IZ RPO.



PROGRAM
REGIONALNY
NARODOWA STRATEGIA SPÓJNOSCI



UNIA EUROPEJSKA
EUROPEJSKI FUNDUSZ
ROZWOJU REGIONALNEGO



Zakres tematyczny ZIT/RIT - EFRR

- Priorytet III Konkurencyjność MŚP
- Priorytet IV Efektywność energetyczna, OZE i gospodarka niskoemisyjna
- Priorytet V Ochrona środowiska i efektywne wykorzystanie zasobów
- Priorytet X Rewitalizacja oraz infrastruktura społeczna i zdrowotna
- Priorytet XII Infrastruktura edukacyjna



Zakres tematyczny ZIT/RIT - EFS

Rewitalizacja (Priorytet IX *Włączenie społeczne*) wzmacnianie potencjału społeczności lokalnych w ramach ZIT jako podstawa procesów rewitalizacji oraz działania uzupełniające:

- **Priorytet VII Regionalny rynek pracy:** poprawa zdolności do zatrudnienia u osób pozostających bez pracy oraz promocja samozatrudnienia;
- **Priorytet VIII Regionalne kadry gospodarki opartej na wiedzy :** wspomaganie procesów adaptacyjnych i modernizacyjnych w regionie (w tym działania typu outplacement); działania uświadamiające, mające na celu zachęcanie pracodawców do zatrudniania osób z grup znajdujących się w szczególnej sytuacji na rynku pracy oraz przełamujące bariery funkcjonujące na rynku pracy z perspektywy płci;
- **Priorytet IX Włączenie społeczne :** rozwój usług społecznych w ramach ZIT;
- **Priorytet XI Wzmocnienie potencjału edukacyjnego:** kształcenie ustawiczne.

Edukacja (Priorytet XI *Wzmocnienie potencjału edukacyjnego*) – EFS



Zastosowanie instrumentów ZIT oraz RIT przyczyni się do efektywnego osiągnięcia następujących celów szczegółowych i rezultatów programu:

- W ramach **osi priorytetowej III** pozwoli na poprawę potencjału inwestycyjnego subregionów, w tym zagospodarowanie znacznych powierzchni terenów typu brownfield na cele inwestycyjne;
- W ramach **osi priorytetowej IV** przyczyni się do bardziej kompleksowego podejścia do działań niskoemisyjnych na obszarach subregionów, w tym rozwoju zrównoważonej mobilności miejskiej, komplementarności działań w zakresie zmniejszenia energochłonności infrastruktury publicznej i sektora mieszkaniowego oraz wykorzystania odnawialnych źródeł energii;
- W ramach **osi priorytetowej V** przyczyni się do bardziej kompleksowego podejścia do ochrony środowiska oraz poprawy jakości życia w subregionach poprzez zmniejszenia ilości odpadów zagrażających mieszkańcom regionu oraz środowisku, poprawy jakości wód w regionie, a także ochrony subregionalnych zasobów przyrody i przywrócenia różnorodności biologicznej;
- W ramach **osi priorytetowej VII** przyczyni się do wzrostu zatrudnienia, mobilności zawodowej mieszkańców;
- W ramach **osi priorytetowej VIII** przyczyni się do modernizacji i rozwoju przedsiębiorstw, adaptacyjności pracowników przedsiębiorstw, godzenia ich życia zawodowego i rodzinnego oraz do zapewnienia warunków do aktywnego starzenia się w dobrym zdrowiu;
- W ramach **osi priorytetowej IX i X** poprzez integrację wsparcia EFS i EFRR przyczyni się w sposób kompleksowy do zwiększenia spójności społecznej poprzez eliminowanie barier w dostępie do usług na rzecz osób wykluczonych i zagrożonych wykluczeniem społecznym oraz rozwoju i wzmocnienia spójności lokalnej poprzez rewitalizację fizyczną, gospodarczą i społeczną obszarów marginalizowanych i zdegradowanych;
- W ramach **osi priorytetowej XI i XII** poprzez integrację wsparcia EFS i EFRR przyczyni się w sposób kompleksowy do zwiększenia dostępności do placówek wychowania przedszkolnego oraz zwiększenia dostępności i poprawy warunków kształcenia i szkolenia zawodowego.



Rozwój Lokalny Kierowany przez Społeczność (RLKS)

- Zakres tematyczny OP V Ochrona środowiska i efektywne wykorzystanie zasobów;
- Zakres tematyczny OP VII Regionalny rynek pracy;
- Zakres tematyczny OP IX Włączenie społeczne;
- Zakres tematyczny OP X Rewitalizacja oraz infrastruktura społeczna i zdrowotna;

Alokacja

- 32 000 000 euro (16 000 000 EFRR + 16 000 000 EFS)

Uwarunkowania

- Instrument realizowany na obszarach wiejskich oraz w miastach do 20 tys. mieszkańców, znajdujących się **w granicach Lokalnych Grup Działania (LGD)**.
- Konkursowy tryb wyboru projektów.
- Instrument dedykowany LGD wybranym do wsparcia w ramach EFRROW i EFMR (formuła pośrednia).
- Wszystkie projekty muszą wynikać i realizować **Lokalną Strategię Rozwoju** i będą musiały mieć zawsze charakter jednofunduszowy.



Dziękuję za uwagę

Anna Jedynak Zastępca Dyrektora
Wydziału Rozwoju Regionalnego

ajedynak@slaskie.pl

[www.rpo.slaskie.pl/Perspektywa 2014](http://www.rpo.slaskie.pl/Perspektywa_2014)

programowanie@slaskie.pl



PROGRAM
REGIONALNY
NARODOWA STRATEGIA SPÓJNOSCI



UNIA EUROPEJSKA
EUROPEJSKI FUNDUSZ
ROZWOJU REGIONALNEGO

